

MARINI
QUARRIES GROUP

MR - P 400



PERFORATRICE IDRAULICA PER PALI
HYDRAULIC PILING RIG

MR
NEW ERA OF DRILLING MACHINES

MR - P Line

IT

La MR-P 400 è una macchina da perforazione cingolata per l'esecuzione di pali trivellati semplici o rivestiti con sistema Kelly Bar (BP) e pali ad elica continua (CFA). Le dimensioni compatte e il sistema di automontante rendono questa macchina ideale per lavorazioni rapide in spazi ristretti.

L'innovativa impiantistica idraulica ed elettronica sviluppata da Marini, incrementano sicurezza, performance, affidabilità e facilità d'uso grazie alla nuova interfaccia operatore / macchina (M-Tronic).

ENG

The MR-P 400 is a crawler piling rig for the execution of bored piles, cased bored piles with Kelly Bar (BP) system and continuous flight auger piles (CFA). The compact dimensions and the self-erecting system make this machine ideal for rapid works in confined spaces.

The innovative hydraulic and electronic systems developed by Marini increase safety, performance, reliability and ease of use thanks to the new operator / machine interface (M-Tronic).



MR - P 400

CONVERSIONE FACILE E VELOCE
EASY AND FAST CONVERSION



BP (KELLY BAR)

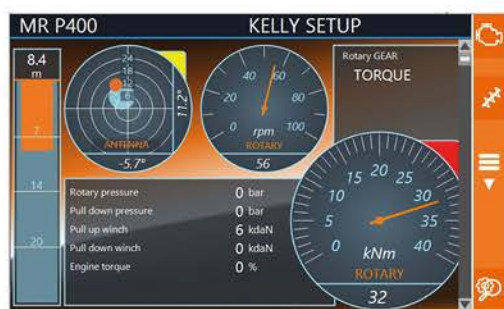


CFA

Dati Tecnici- Technical Data

Sottocarro Undercarriage	Allargabile - Expandable
Passo cingolo Wheel base	2480 mm / 8.13 ft
Careggiata variabile Variable track	2230 - 2920 mm (7.31- 9.58 ft)
Larghezza suole Pad width	450 mm / 1.47 ft
Pendenza max. Max. climbing ability	60%
Velocità max. Max. speed	2.5 Km/h (15.5 mph)
Torretta Turret	Zero tail
Velocità di rotazione Rotation speed	10 rpm
Larghezza Width	2235 mm (7,3 ft)
Certificazione cabina Cabin certificate	ROPS - TOPS & FOPS
Computer di bordo On board computer	5" display / M-Tronic system
Raggio di coda Tail radius	1300 mm (4,2 ft)
Centrale idraulica Power Pack	Green Line
Motore Diesel Diesel Engine	YANMAR MOD. 4TNV98C-T
Potenza motore Engine Power	54kW (73 Hp) @2100 rpm
Serbatoio Gasolio Fuel Tank	105 Litri /28 gal
Consumo carburante Fuel consumption	5 l/h (1.33 gal/h)
Raffreddamento Cooling	Scambiatore aria olio separato - Separate oil air exchanger
Circuito idraulico Hydraulic circuit	Green Line
Gestione sistema System management	Load Sensing (LS)
Pompa principale Main pump	180 lpm @ 280 bar (48 gpm @4.061 psi)
Serbatoio olio Oil tank	90 Litri / 23.7 gal

M-TRONIC



M-Tronic (it)	M-Tronic (en)
Settaggio sistema (Kelly / CFA)	System settings (Kelly / CFA)
Regolazione pressioni e velocità manovre	Pressure and speed settings
Inclinometro mast	Mast inclinometer
Profondimetro	Depth meter
Programma manutenzione	Service program
Connessione interattiva in tempo reale	Interactive connection in real time

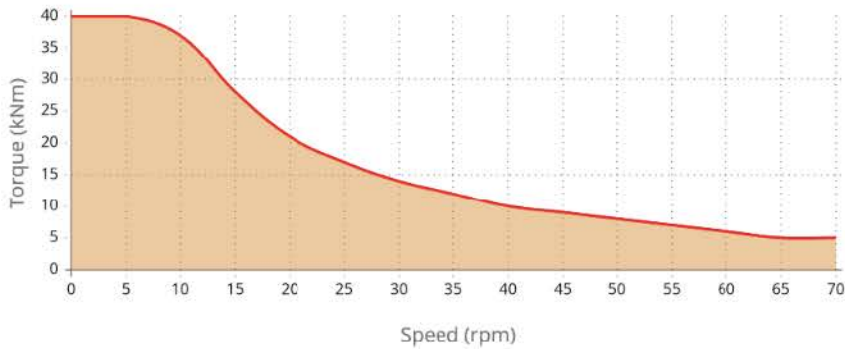
MR - P 400

Dati Tecnici- Technical Data

Argano idraulico Hydraulic winch	Principale / Main	Servizio / Service
Tiro max. Max. pull	6500 daN / 14330 lbf	2700 daN / 5950 lbf
Controllo Control	Discendente controllato / Con- trolled Descendent	Discendente controllato / Controlled Descendent
Diametro fune Rope diameter	15 mm (9/16")	10 mm (3/8")

Testa di rotazione Rotary head	R- 40
Coppia max. Max. torque	4000 daNm (29500 ft*lb)
Velocità di perforazione Drilling speed	0/60 rpm
Numero di motori Number of motor	2
Velocità di scarico Spin-off speed	70 rpm
Flangia di trascinamento tubi di rivestimento Casing driver flange	Disponibile / Available

R40 ROTARY TORQUE / SPEED

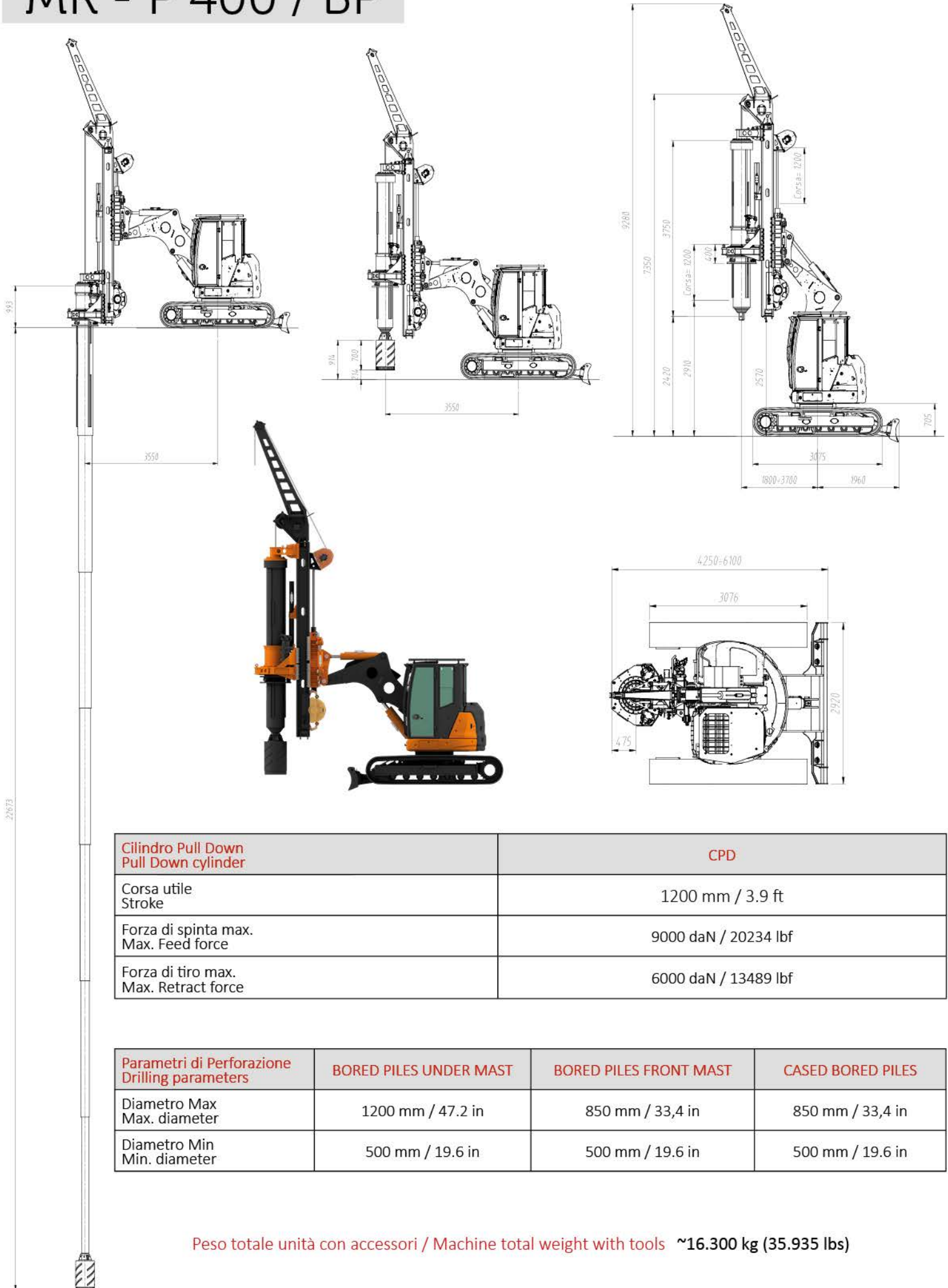


BP - KELLY BAR



Kelly Bar Kelly Bar	9 ELEMENTS KELLY BAR	7 ELEMENTS KELLY BAR
Diametro esterno Outer element diameter	419 mm / 16,5 in	406 mm / 16 in
Profondità Max Max. dept	27 mt / 88.5 ft	22 mt / 72 ft
Tipo Type	Primo elemento (first element) Elementi a seguire (following elements)	J locking Rack locking

MR - P 400 / BP



Cilindro Pull Down Pull Down cylinder	CPD
Corsa utile Stroke	1200 mm / 3.9 ft
Forza di spinta max. Max. Feed force	9000 daN / 20234 lbf
Forza di tiro max. Max. Retract force	6000 daN / 13489 lbf

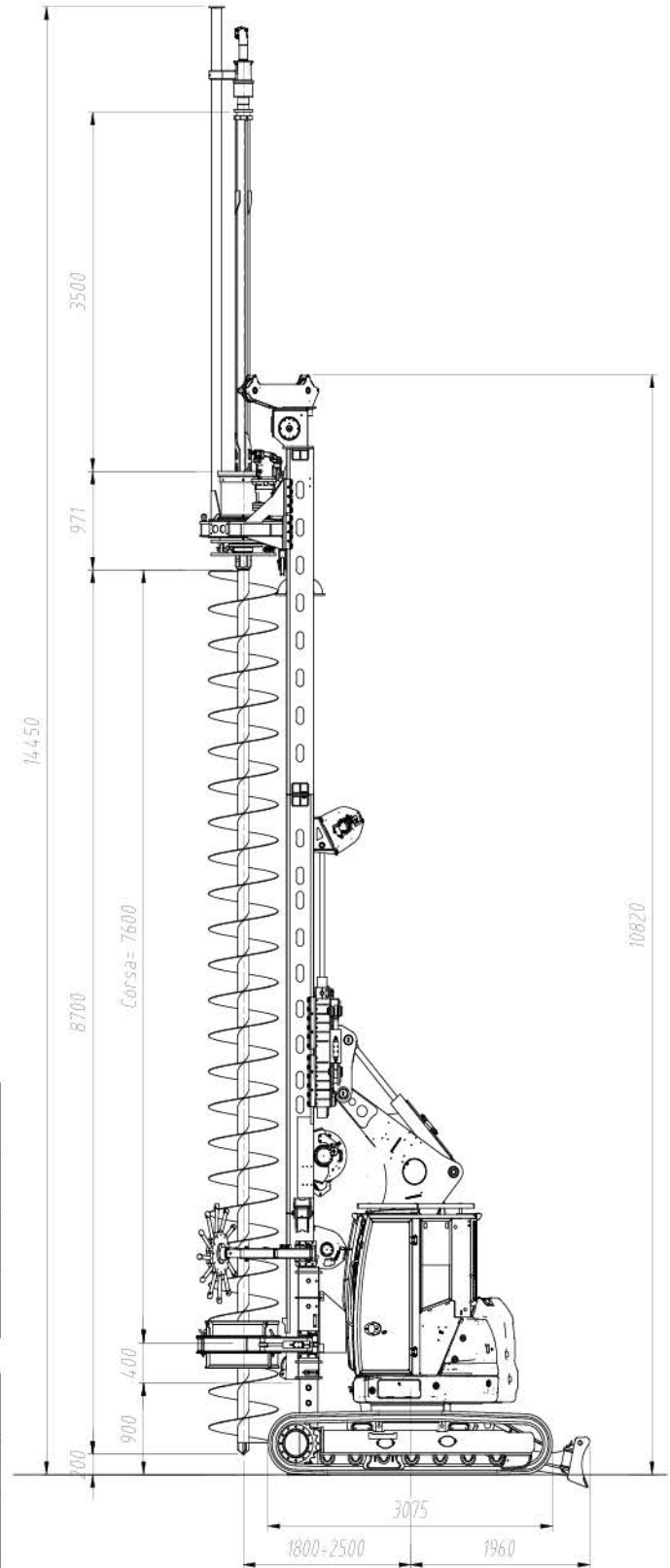
Parametri di Perforazione Drilling parameters	BORED PILES UNDER MAST	BORED PILES FRONT MAST	CASED BORED PILES
Diametro Max Max. diameter	1200 mm / 47.2 in	850 mm / 33,4 in	850 mm / 33,4 in
Diametro Min Min. diameter	500 mm / 19.6 in	500 mm / 19.6 in	500 mm / 19.6 in

Peso totale unità con accessori / Machine total weight with tools ~16.300 kg (35.935 lbs)

MR - P 400 / BP



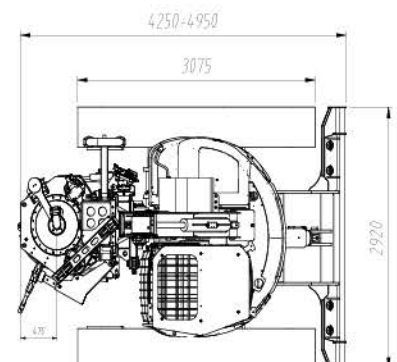
MR - P 400 / CFA



Sistema di estrazione Extraction system	Argano Principale / Main Winch
Tipo Type	Sistema a rinvio III / Return system III
Forza di estrazione Extraction force	18000 daN / 39.680 lbf
Controllo Control	Proporzionale / Proportional

Sistema di spinta (opzionale) Crowd system (optional)	WPD
Tipo Type	Sistema a rinvio II / Return system II
Forza di spinta Crowd force	5000 daN / 11.020 lbf
Controllo Control	Proporzionale / Proportional

Parametri di Perforazione Drilling parameters	CFA (Continuous Flight Auger)
Diametro Max Max. diameter	750 mm / 29,5 in
Lunghezza Max. elica Max. auger length	8700 mm / 28,5 ft
Lunghezza Max. estensione elica Max. auger extension length	3500 mm / 11.5 ft
Profondità Max Max. dept	11 mt / 36 ft

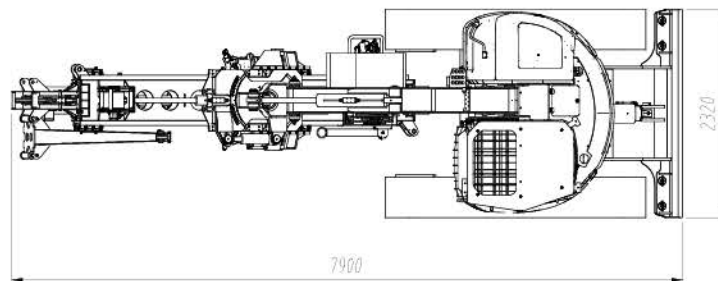
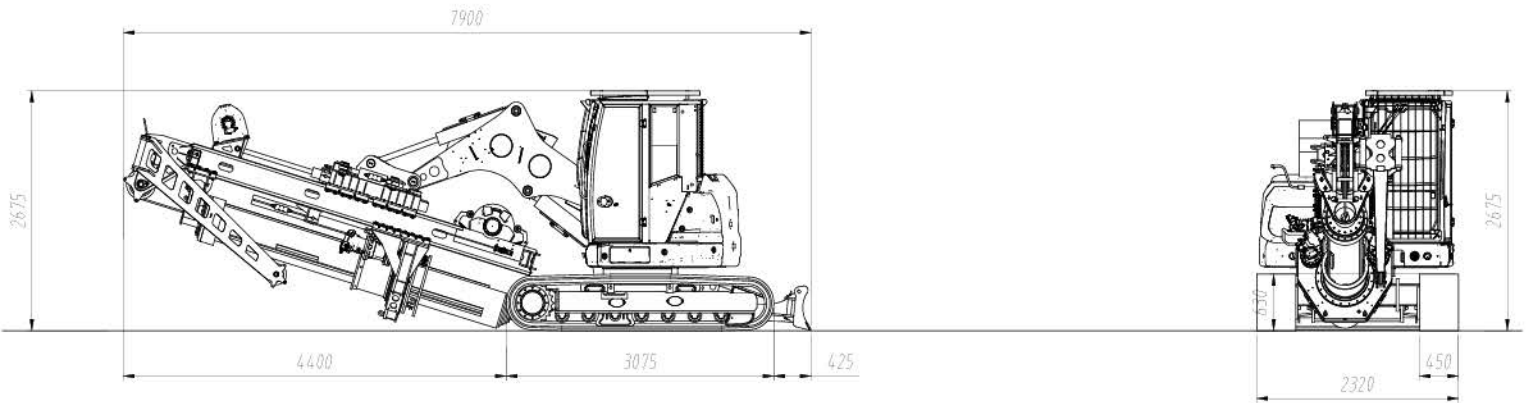


Peso totale unità con utensile / Total machine weight with tools ~17.500 kg (38.580 lbs)

MR - P 400 / CFA

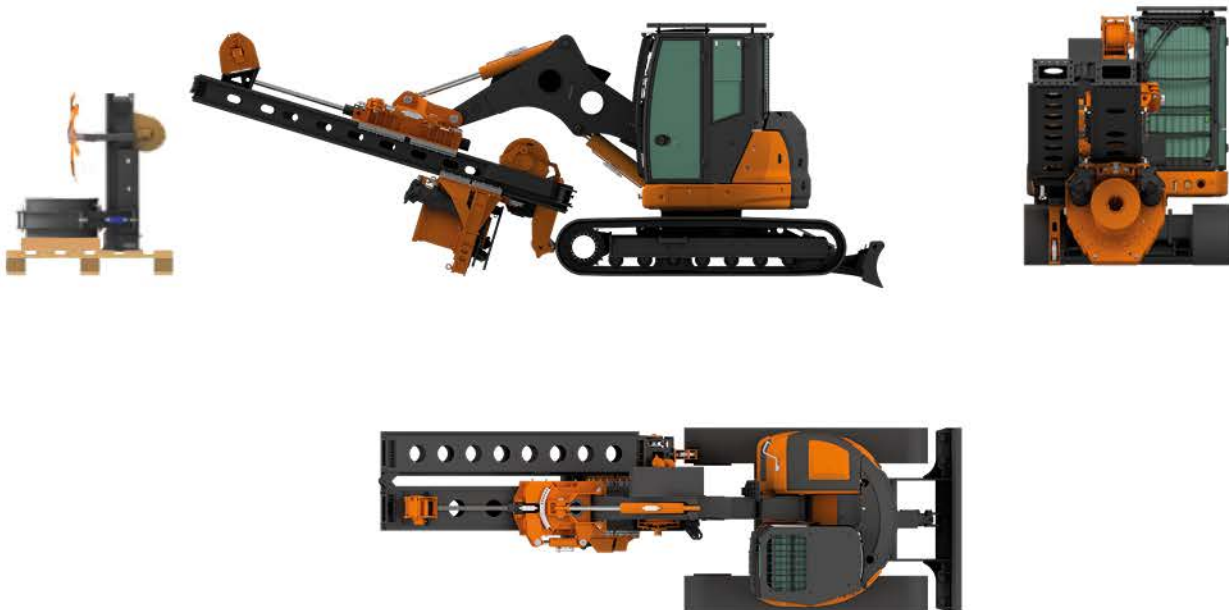
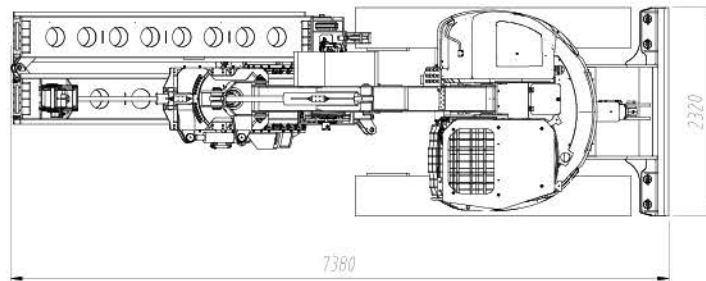
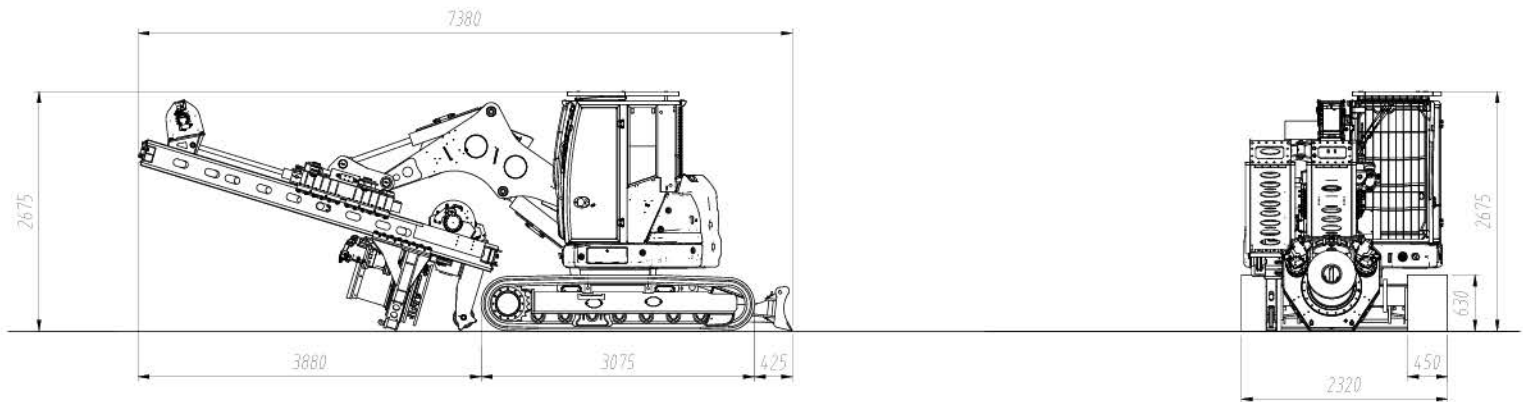


MR - P 400 / BP - TRANSPORT



Peso totale unità in trasporto / Machine total weight for transport ~16.000 kg (35.275 lbs)

MR - P 400 / CFA - TRANSPORT



Peso totale unità in trasporto / Machine total weight for transport ~15.700 kg (34.610 lbs)

MARINI[®]

QUARRIES GROUP

... working to grow together...

MARINI QUARRIES GROUP S.R.L.

Via Beura 44-28844 Villadossola (VB)-ITALY

Tel.+39 0324 575106 Fax. +39 0324 54096

Web site www.mariniqg.it

email: mariniqg@mariniqg.it



I dati tecnici sono indicativi e soggetti a modifiche senza preavviso / Specifications shown are only indicative and subject to alterations without prior notice
Les données techniques sont indicatives et sujettes à des modifications sans préavis / Die angegebenen Daten sind Richtwerte und können sich ohne Vorankündigung ändern.