

# MARINI

## QUARRIES GROUP



MR - C 20

PERFORATRICE IDRAULICA  
HYDRAULIC DRILLING  
FOREUSE HYDRAULIQUE  
HYDRAULISCHE BOHRMASCHINE

**MR**  
NEW ERA OF DRILLING MACHINES

MR - C Line

IT

MR - C 20 Unità mobile da perforazione radiocomandata per l'esecuzione di fori orizzontali, verticali o inclinati. Struttura semovente equipaggiata con cingoli in gomma a careggiata variabile e azionata da centralina idraulica con motore da 30/44 HP diesel o elettrico. Sul MR- C 20 è possibile montare una testa di rotazione modello ID 160 / 300 / 500, oppure una perforatrice idraulica modello MA100 ID, oppure una testa per carotaggio ID CD Special.

ENG

MR- C 20 Remote controlled mobile drilling unit suited to execute vertical, horizontal or inclined holes. Self moving wagon unit with variable width rubber tracks, equipped with a 30/44 hp diesel or electric motor hydraulic power pack. The MR- C 20 can be equipped with a hydraulic rotary head mod. ID 160 / 300 / 500, a hydraulic rock-drill mod. MA100 ID or a coring head mod. ID CD SPECIAL.

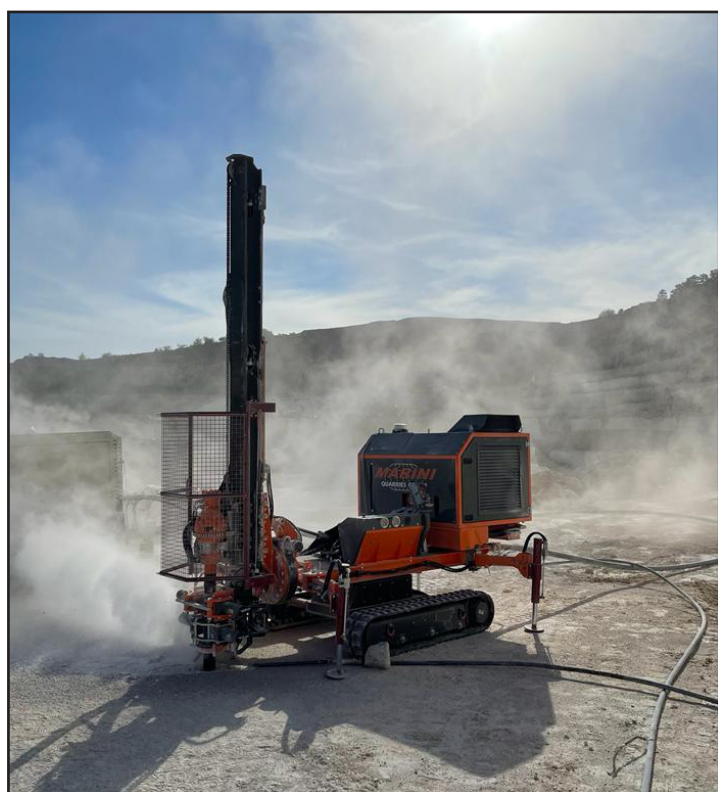
DE

Das mobile Bohrgerät MR- C 20 (mit Funkfernbedienung) wurde für vertikale, horizontale oder geneigte Bohrungen entwickelt.

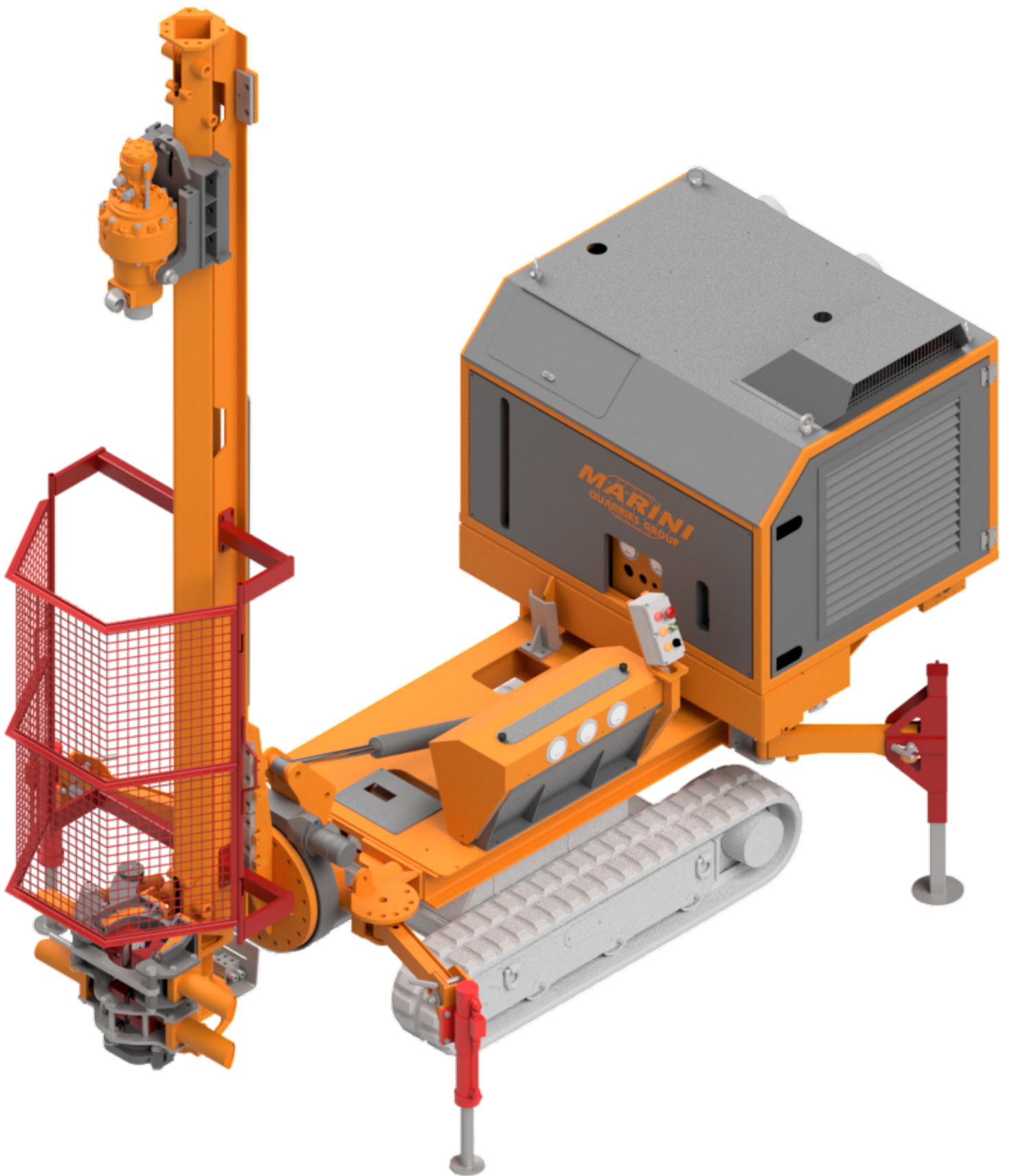
Der selbstfahrende Unterwagen mit Gummikettenlaufwerk und teleskopierbarem Fahrwerk, wird über einen 30 oder 44 PS starken Diesel- oder Elektromotor angetrieben. [note Max: an electric motor has not HP unit!! It is kW!] Die MR- C 20 kann mit einem hydraulischen Drehantrieb bis Modellreihe ID 160 / 300 / 500, einem hydraulischen Bohrhämmer bis Modellreihe MA100 ID oder einem schnelldrehenden Kernbohr-Antrieb der Reihe ID CD SPECIAL ausgestattet werden.

FR

MR- C 20 est une unité de forage radiocommandée mobile pour effectuer trous horizontaux, verticaux ou inclinés. Automotrice avec châssis à chenilles en caoutchouc de voie variable hydrauliquement entraînée par une centrale avec moteur diesel ou électrique de 30/44 HP. Sur le MR- C 20, il est possible de monter une rotative hydraulique modèle ID 160 / 300 / 500 ou un marteau hydraulique modèle MA100 ID ou une tête de carottage ID CD Special.



MR - C 20



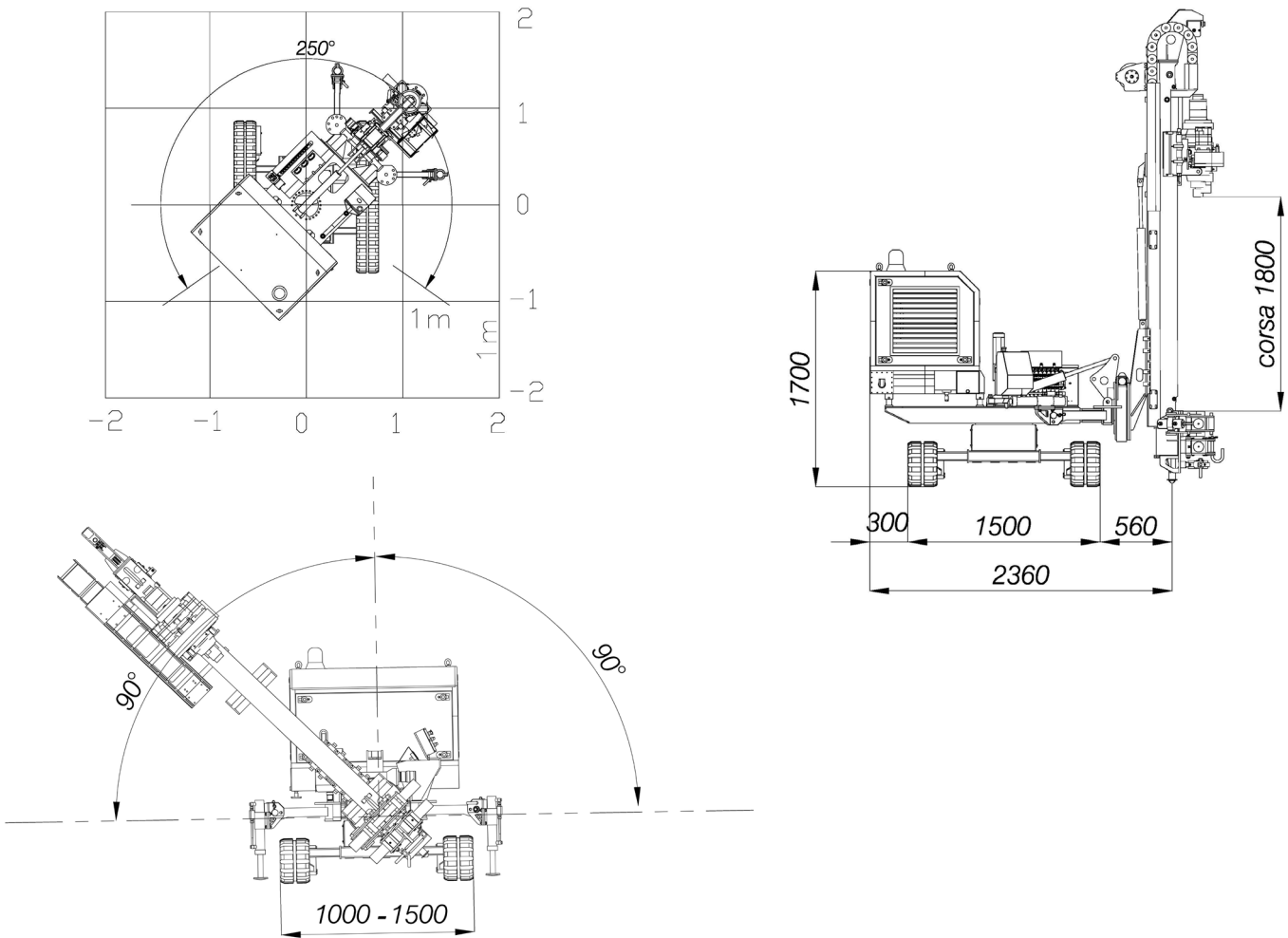
## Dati Tecnici- Technical Data- Caractéristiques Technique- Technische Daten

<b>Carro Cingolato</b> Undercarriage	<b>Chariot chenille</b> Fahrwerk		
Passo cingolo Wheel base	Enpattement Fahrwerk	1237 mm (4.06 ft)	
Careggiata variabile Track width	Standbreite verstelbar gesamtbreite	1000 / 1500 mm (3.28 / 4.92ft)	
Larghezza suole Pad width	Längeur patins Kettenplattenbreite	230 mm (0.75 ft)	
Pendenza max. Max. climbing ability	Pente max. Steigfähigkeit max.	80%	
Velocità max. Max. speed	Vitesse max. Fahrgeschwindigkeit	2 Km/h (1.25 mph)	
<b>Centrale idraulica</b> Power Pack	<b>Groupe Hydraulique</b> Hydraulikaggregat	<b>Motore Diesel / Diesel Engine Moteur diesel / Dieselmotor</b>	
Motore Engine	Moteur Motor	Lombardini LDW 1404	Yanmar 3TNV86CT-DKEV
Potenza motore Engine Power	Puissance moteur Antriebsleistung	22kW ( 30 Hp) @3000 rpm	33kW ( 44 Hp) @3000 rpm
Pompa principale Main pump	Pompe principale Hydraulische Leistung	80 lpm @ 200 bar (21.13 gal/min @2900 psi)	100 lpm @ 200 bar (26.4 gal/min @2900 psi)
Serbatoio olio Oil tank	Réservoir huile Oiltank	100 Litri (26.4 gal)	
Serbatoio Gasolio Fuel Tank	Réservoir diesel Diesel tank	30 Litri (7.92 gal)	40 Litri (10.57 gal)
Consumo carburante Fuel consumption	Consommation de carburant Kraftstoffverbrauch	/	/
Raffreddamento Cooling	Kühlung Refroidissement	Scambiatore aria olio separato - Separate oil air exchanger Luftaustauscher / Ölabscheider / échangeur	
<b>Mast</b> Mast	<b>Mat</b> Lafette	<b>CID 120</b>	
Corsa utile Feed stroke	Course utile Vorschub	1800 mm (*) / 5.90 ft (*)	
Lunghezza totale Total length	Longueur totale Gesamtlänge	3300 mm (*) / 10.82 ft (*)	
Forza di spinta Feed force	Poussée Vorschubkraft	2000 daN / 4496 lbf	
Forza di tiro Retract force	Traction Rückzugskraft	2500 daN / 5620 lbf	
<b>Teste di rotazione</b> Rotary head	<b>Tête de rotation</b> Drehkopf	<b>ID 300</b>	<b>ID 500</b>
Coppia max. Max. torque	Couple max. Drehmoment max.	350 daNm / 2581 lbft	500/250 daNm ( 3688 /1844 lbft)
Giri max. Max. speed	Vitesse max. Drehzahl max.	40 rpm	40/80 rpm
Marce Gears	Vitesses Gänge	1	2
Passaggio testa Head passage	Passege de la tête Drehkopfdurchgang	1"	1"
<b>Perforatore</b> Rock drill	<b>Perforateur</b> Bohrer	<b>MA 100 S ID</b>	<b>MA 100 ID</b>
Coppia max. Max. torque	Couple max. Drehmoment max.	100 daNm / 737 lbft	
Giri max. Max. speed	Vitesse max. Drehzahl max.	100 rpm	
Energia di impatto Impact energy	Force de frappe Einzelschlagenergie	180 Nm / 133 ft lbf	150 Nm / 110 ft lbf
Frequenza di battuta Impact frequency	Fréquence de frappe Schlagfrequenz	2800 cpm	3200 cpm
Aste filettate ed auto perforanti Threaded and self-anchoring rods	Barres filetées et autoforeuses Gewindestangen und Bohrschrauben	R32/R38/R51/ISCHEBEK TITAN 30/40/52	
(*) dimensioni variabili su richiesta / dimension variable on request/ dimensions variables sur demande/ variable abmessungen auf anfrage			

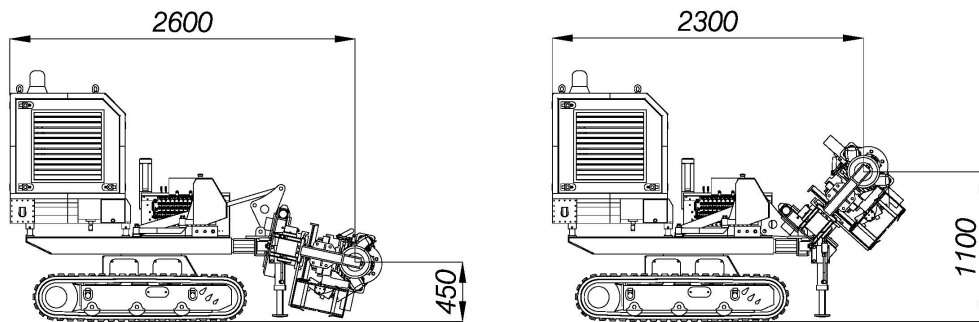
<b>Morse Clamps</b>	<b>Mors Klemm-und Brechvorrichtung</b>	<b>Mod: 70/188</b>	<b>Mod: 70/230</b>
Diametro min. / max presa Clamping range	Tige diamètre min. / max Durchmesser min. / max	Ø 25 / 188 mm ( 0.98 / 7.40 in)	Ø 25 / 230 mm ( 0.98 / 9 in)
Forza di chiusura Clamping force	Force de serrage Klemmkraft	18000 daN @220 bar (40465 lb @ 3191 psi)	18000 daN @220 bar (40465 lb @ 3191 psi)
Coppia svitaggio Breaking torque	Couple de deserrage Brechmoment	4000 daNm / 28933 lb ft	4000 daNm / 28933 lb ft
<b>Argano idraulico Hydraulic winch</b>	<b>Treuil hydraulique Hydraulische Seilwinde</b>	<b>Mod: 500</b>	
Tiro max. Max. pull	Max. Zugkraft Traction maxi	500 daN / 1124 lb	
Lunghezza fune Rope length	Seillänge Longueur du câble	20 mt. (*) / 65.6 ft (*)	
Diametro filo Rope diameter	Seildurchmesser Diamètre du fil	6 mm / 0.236 in	
<b>Carrello Apribile Openable cart</b>	<b>Chariot ouvrable Öffnungskorb</b>	<b>Mod: CA</b>	<b>Mod: Manuale /Manual / Manuel- le/Manuelle</b>
Corsa utile Feed stroke	Course utile Vorschub	330 mm (*) / 12.92 in (*)	/
<b>Gabbia di protezione Protection cage</b>	<b>Cage de protection Schutzkäfig</b>	<b>Mod: M</b>	<b>Mod: R</b>
Apertura opening	Ouverture Öffnung	Manuale /Manual Manuelle/Manuelle	Radiocomandata /Radio-controlled Radio-pilotée /Funkgesteuerte
<b>Teste di rotazione Rotary head</b>	<b>Tête de rotation Drehkopf</b>	<b>ID CD SPECIAL Carotaggio / Coring / Carottage / Entkernungs</b>	
Coppia max. Max. torque	Couple max. Drehmoment max.	26 daNm / 191.8 lbft	
Giri max. Max. speed	Vitesse max. Drehzahl max.	600 rpm	
Marce Gears	Vitesses Gänge	1	
Passaggio testa Head passage	Passege de la tête Drehkopfdurchgang	1"	
<b>Centrale idraulica Power Pack</b>	<b>Groupe Hydraulique Hydraulikaggregat</b>	<b>Motore Elettrico / Electric motor Moteur électrique / Elektromotor</b>	
Motore Engine	Moteur Motor		
Potenza motore Engine Power	Puissance moteur Antriebsleistung	22kW ( 30 Hp) @2900 rpm	
Pompa principale Main pump	Pompe principale Hydraulische Leistung	80 lpm @ 200 bar (21.13 gal/min @2900 psi)	
Serbatoio olio Oil tank	Réservoir huile Öltank	100 Litri (26.4 gal)	
Serbatoio Gasolio Fuel Tank	Réservoir diesel Diesel tank	/	
Consumo carburante Fuel consumption	Consommation de carburant Kraftstoffverbrauch	/	
Raffreddamento Cooling	Kühlung Refroidissement	Scambiatore aria olio separato - Separate oil air exchanger Luftaustauscher / Ölabscheider / échangeur	

# MR - C 20

Movimenti Mast (mm)- Mast Movements (mm)- Cinématique du Bras (mm)- Volle Gelenkmöglichkeit (mm)



Perforazione in verticale e area di lavoro / vertical drilling - working area  
forage vertical et zone de travail / vertikalbohrung und arbeitsbereich



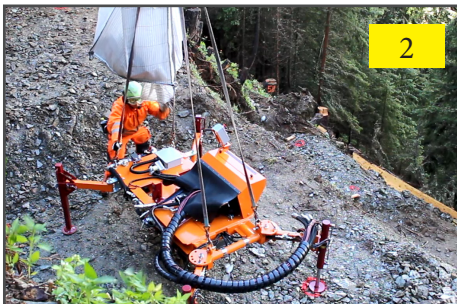
perforazione in orizzontale e area di lavoro / horizontal drilling - working area  
forage horizontal et zone de travail / horizontalbohrung und arbeitsbereich

# MR - C 20

Trasportabile con elicottero / Transportable by helicopter/  
Transportable par hélicoptère / Transportierbar mit dem Hubschrauber



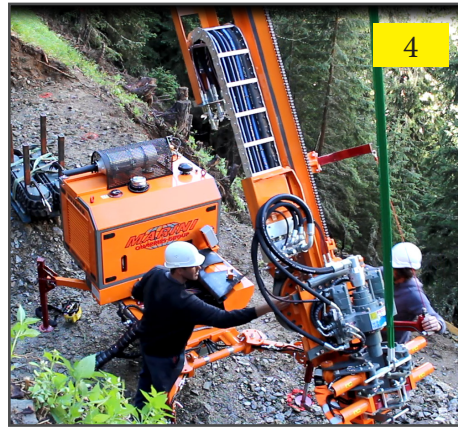
1



2



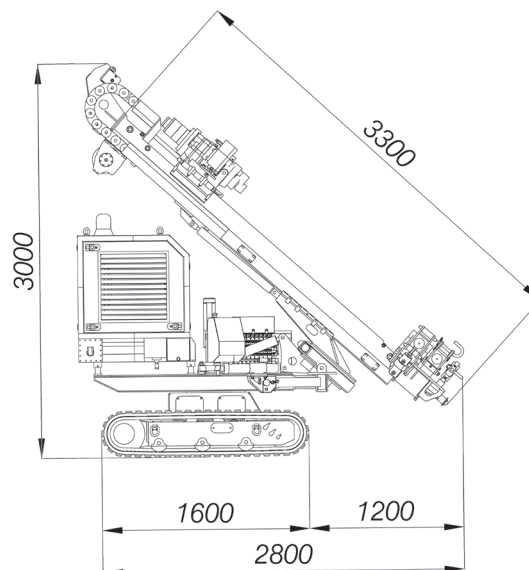
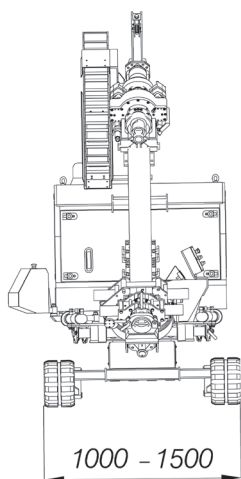
3



4



5



Peso totale unità / Machine total weight / Gesamtgewicht der Einheit / Poids total de l'unité  
~ 2760 kg (6085 lbs)

# MARINI<sup>®</sup>

## QUARRIES GROUP

*... working to grow together...*

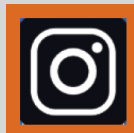
MARINI QUARRIES GROUP S.R.L.

Via Beura 44-28844 Villadossola (VB)-ITALY

Tel. +39 0324 575106 Fax. +39 0324 54096

Web site [www.mariniqg.it](http://www.mariniqg.it)

email: [mariniqg@mariniqg.it](mailto:mariniqg@mariniqg.it)



I dati tecnici sono indicativi e soggetti a modifiche senza preavviso / Specifications shown are only indicative and subject to alterations without prior notice  
Les données techniques sont indicatives et sujettes à des modifications sans préavis / Die angegebenen Daten sind Richtwerte und können sich ohne Vorankündigung ändern.