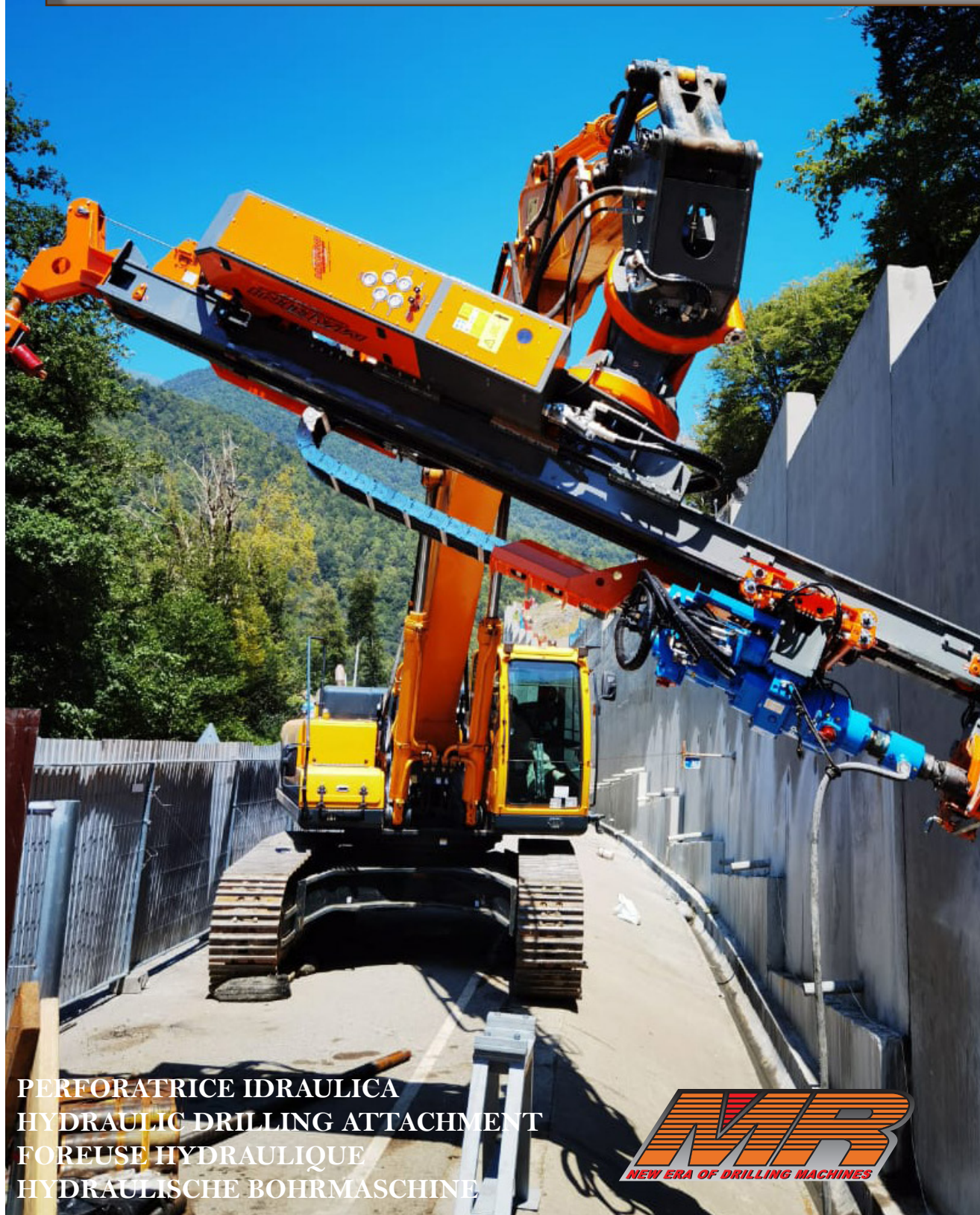


MARINI

QUARRIES GROUP

MR-A 800



PERFORATRICE IDRAULICA
HYDRAULIC DRILLING ATTACHMENT
FOREUSE HYDRAULIQUE
HYDRAULISCHE BOHRMASCHINE

MR
NEW ERA OF DRILLING MACHINES

MR - A Line

IT

Progettiamo e realizziamo perforatrici idrauliche certificate e pronte all'installazione su semoventi di piccole, medie e grandi dimensioni avvalendoci della collaborazione delle più note case costruttrici di escavatori, sollevatori telescopici, ragni e piattaforme aeree. Le attrezzature per la perforazione prodotte da MARINI QUARRIES GROUP sono macchine ottimizzate per tutti i lavori di ingegneria civile, carotaggi, micropali, ancoraggi e consolidamenti. Con le nostre attrezzature è possibile impiegare tutti i sistemi di perforazione a rotazione, rotopercussione, martelli fondo foro e attrezzature per il carotaggio.

ENG

We design and produce certified hydraulic drilling units ready to be installed on mini, midi and big self-propelled machines with the collaboration of the best known manufactures of excavators, telescopic handlers, spiders and aerial platforms.

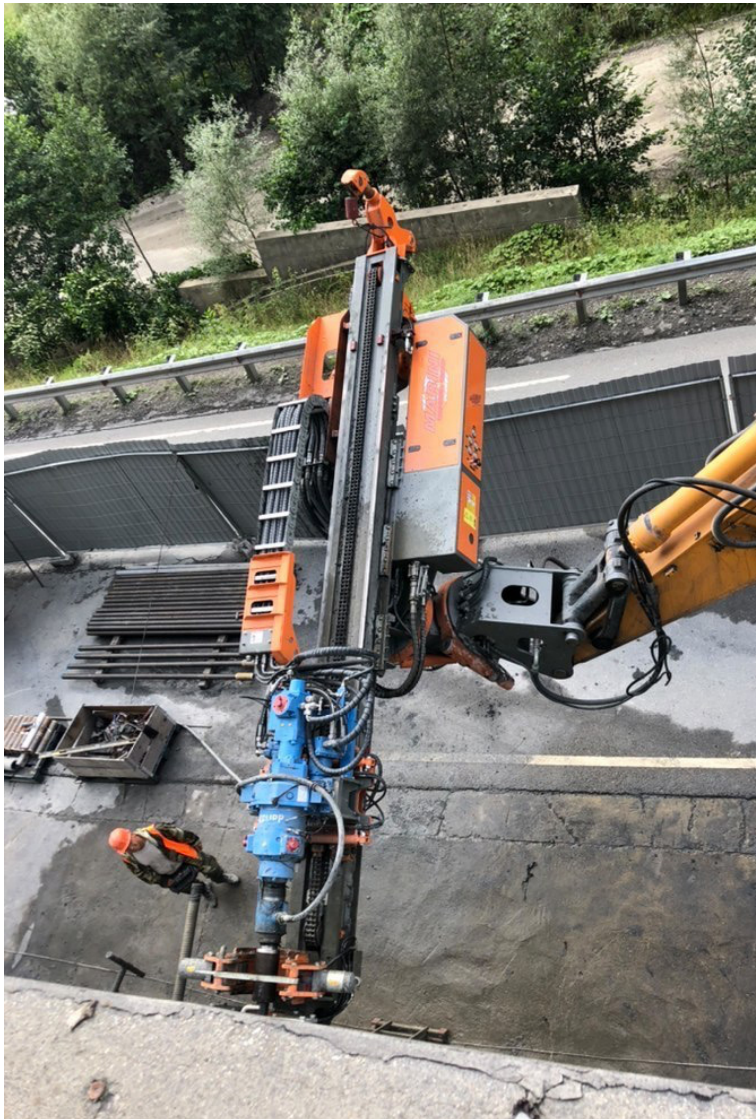
The drilling equipment produced by MARINI QUARRIES GROUP are optimized for all civil engineering works coring, micro-piles, anchoring and reinforcement. All drilling systems (roto-percussion, DTH hammer and coring) can be utilized with our equipment.

DE

Wir konzipieren und bauen ANBAU – BOHRLAFETTEN, die auf selbstfahrenden Gerätschaften kleiner, mittlerer oder grosser Größen angebaut werden können. Hierfür arbeiten wir mit den meisten Herstellern von Baggern, Schreitbaggern, Teleskopladern, Hebebühnen usw. zusammen. Die Anbaulafetten der MARINI QUARRIES GROUP sind Maschinen, die für Arbeiten im Spezialtiefbau für Kernbohrungen, das Ausführen von Mikropfählen, Überlagerungsbohrungen und Ankern geeignet sind. Sämtliche Bohrsysteme wie: Drehbohren, Drehschlagbohren, Schlabbohren und Hohlkernbohren sind mit unseren Ausrüstungen möglich.

FR

Nous concevons et fabriquons des appareils de forage hydrauliques certifiés prêts à être installés sur des véhicules automoteurs de petite, moyenne et grande taille, en utilisant la collaboration des plus célèbres pelles, télescopiques, araignées et plateformes aériennes. Les équipements de forage produits par MARINI QUARRIES GROUP sont des machines optimisées pour tous les travaux de génie civil, carottage, micropieux, ancrages et consolidations. Avec notre équipement, il est possible d'utiliser tous les systèmes de forage rotatifs, les percussions rotatives, les marteaux fond de trou et les équipements de forage.



MR - A 800

Dati Tecnici- Technical Data- Caractéristiques Technique- Technische Daten

Mast Mast	Mat Lafette	CID 800	
Corsa utile (Modulare) Feed stroke (Modular)	Course utile (Modulaire) Vorschub (Modularer)	4500- 7500 mm (*) / 14.76- 24.6 ft (*)	
Lunghezza totale Total length	Longueur totale Gesamtlänge	10400 mm (*) / 34.12 ft (*)	
Forza di spinta Feed force	Poussée Vorschubkraft	8000 daN / 17984.71 lbf	
Forza di tiro Retract force	Traction Rückzugskraft	8000 daN / 17984.71 lbf	
Teste di rotazione Rotary head	Tête de rotation Drehkopf	HR 50	
Coppia max. Max. torque	Couple max. Drehmoment max.	1890 daNm (13939.92 lbf)	
Giri max. Max. speed	Vitesse max. Drehzahl max.	130 rpm	
Marce Gears	Vitesses Gänge	2-3	
Perforatore Rock drill	Perforateur Bohrer	RH 24X	HB 50
Coppia max. Max. torque	Couple max. Drehmoment max.	2400 daNm (17700 lbf)	1890 daNm (13940 lbf)
Giri max. Max. speed	Vitesse max. Drehzahl max.	94 rpm	130 rpm
Energia di impatto Impact energy	Force de frappe Einzelschlagenergie	650 Nm	840 Nm
Frequenza di battuta Impact frequency	Fréquence de frappe Schlagfrequenz	2300 cpm	1300-2400 cpm
Portata olio necessaria. Required oil flow	Débit d'huile requis Erforderlicher Ölfluss	260 lpm / 69 gal/min (@ 250 bar 3625.94 psi)	260 lpm / 69 gal/min (@ 250 bar 3625.94 psi)
Aste filettate ed auto per- foranti Threaded and self-ancho- ring rods	Barres filetées et autoforeuses Gewindestangen und Bohr- schrauben	R51/T38/T45/H55 LH-RH /H64 LH- RH/C112 LH-RH	R51/T38/T45/H55 LH-RH /H64 LH- RH/C112 LH-RH
Morse Clamps	Mors Klemm-und Brechvorrichtung	Mod: 45/365	Mod: 45/420
Diametro min. / max presa Clamping range	Tige diamètre min. / max Durchmesser min. / max	Ø 45 / 365 mm (1.76 / 14.37 in)	Ø 45 / 420 mm (1.76 / 16.54 in)
Forza di chiusura Clamping force	Force de serrage Klemmkraft	30000 daN @250 bar (67442.68 lb @ 3625.94 psi)	30000 daN @250 bar (67442.68 lb @ 3625.94 psi)
Coppia svitaggio Breaking torque	Couple de deserrage Brechmoment	4700 daNm / 34665.41 lb ft	4700 daNm / 34665.41 lb ft
Morsa Estrattore Clamp Extractor	Mors extracteur Extraktionsschraubstock	Mod: M E	
Corsa utile Feed stroke	Course utile Vorschub	500 mm / 1.64 ft	
Argano idraulico Hydraulic winch	Treuil hydraulique Hydraulische Seilwinde	Mod: 1000	Mod: 2000
Tiro max. Max. pull	Max. Zugkraft Traction maxi	1000 daN / 2200 lb	2000 daN / 4400 lb
Lunghezza fune Rope length	Seillänge Longueur du câble	20 mt. (*) / 66 ft (*)	
Diametro filo Rope diameter	Seildurchmesser Diamètre du fil	8 mm / 0.31 in	
Peso Unità Unit weight	Poids total de l'unité Gesamtgewicht der Einheit	5800 ÷ 7500 Kg (12786 ÷ 16530 lb)	
Escavatore Excavator	Escavatrice Bagger	35 ÷ 50 Ton (77160 ÷ 110230 lb)	
(*) dimensioni variabili su richiesta / dimension variable on request/ dimensions variables sur demande/ variable abmessungen auf anfrage			

MARINI[®]

QUARRIES GROUP

... working to grow together...

MARINI QUARRIES GROUP S.R.L.

Via Beura 44-28844 Villadossola (VB)-ITALY

Tel. +39 0324 575106 Fax. +39 0324 54096

Web site www.mariniqg.it

email: mariniqg@mariniqg.it

