

MARINI[®]

QUARRIES GROUP

MR - 2 PN



PERFORATRICE PNEUMATICA
PNEUMATIC DRILLING UNIT
FOREUSE PNEUMATIQUE
PNEUMATISCHEM BOHRMASCHINE

MR
NEW ERA OF DRILLING MACHINES

MR - Line

IT

La MR-2 PN è una unità da perforazione che permette di operare su piani a pendenza elevata. La sua struttura tubolare ad ampia base di appoggio è caratterizzata da 3 pattini orientabili che le permettono, durante la sua movimentazione, di adattarsi alle asperità del terreno; inoltre, la possibilità di ruotarli di 90° ne consente una facile traslazione laterale. La macchina può essere equipaggiata con una testa di rotazione pneumatica (per l'utilizzo di martello fondo foro da 2" fino a 4"), oppure con una perforatrice pneumatica a rotopercolazione. L'avanzamento del carrello è ottenuto con un motoriduttore pneumatico a pistoni.

ENG

The MR-2 PN is a drilling unit able to operate on steep surfaces. Its tubular structure with a wide base with 3 special folding supports, allows the unit to adjust itself to the uneven ground while moving; the possibility to rotate the supports of 90° allows an easy lateral translation. The MR-2 PN can be equipped with a pneumatic rotary head (for using 2" / 3" and 4" down-the-hole hammer), or with a rotopercolation pneumatic drifter. The mast feed system is powered by a pneumatic piston motor.

DE

Der MR-2 PN ist eine Bohreinheit, für sehr steile Oberflächen. Sein Rohrrahmen bietet eine breite und stabile Aufstandsfläche mit 3 Klappkufen, die sich dem unebenen Untergrund beim Einrichten anpassen; die Möglichkeit, den Mast um 90° zu schwenken, erlaubt eine einfache laterale Einrichtung am Bohrpunkt. Die MR-2 PN kann mit einem pneumatischen Drehkopf (passend für 2" / 3" oder 4" Imlochhammer) ausgerüstet werden. Oder mit einem drehschlagenden Bohrhammer mit pneumatischem Antrieb. Der wahlweise pneumatische Vorschub wird über einen Pneumatik-Kolbenmotor erzeugt.

FR

MR-2 PN est une unité de forage capable d'opérer sur des sols à forte pente. Sa structure tubulaire avec une base de support large est caractérisée par 3 patins réglables qui le permettent, lors de sa manipulation, de s'adapter à la rugosité du terrain; de plus, la possibilité de faire pivoter de 90° les patin permet une translation latérale facile. L'unité peut être équipée d'une tête de rotation pneumatic (pour utiliser un marteau fond-de-trou de 2" / 3" ou 4") ou d'un marteau pneumatic à roto-percussion. L'avancement du chariot est obtenu avec un motoréducteur pneumatic à pistons.

MR - 2 PN MAST MCDP



MR - 2 PN MAST MCDP 80

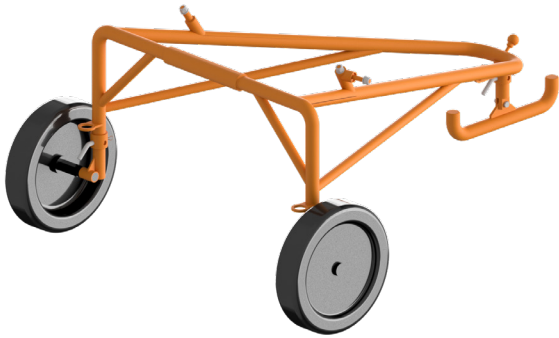


Mast Mast	Mat Lafette	MCDP		MCDP 80x80
Corsa utile Feed stroke	Course utile Vorschub	1760 mm (*) / 5.7 ft (*)		1760 mm (*) / 5.7 ft (*)
Lunghezza totale Total length	Longueur totale Gesamtlänge	2840 mm (*) / 9.3 ft (*)		2840 mm (*) / 9. ft (*)
Forza di spinta Feed force	Poussée Vorschubkraft	950 daN / 2136 lbf		1250 daN / 2810 lbf
Forza di tiro Retract force	Traction Rückzugskraft	950 daN / 2136 lbf		1250 daN / 2810 lbf
Teste di rotazione Rotary head	Tête de rotation Drehkopf	EP 95	EP 120	EP 30/160
Coppia max. Max. torque	Couple max. Drehmoment max.	80 daNm / 590 ft*lb	120 daNm / 885 ft*lb	160 daNm / 1180 ft*lb
Giri max. Max. speed	Vitesse max. Drehzahl max.	40 rpm	45 rpm	30 rpm
Marce Gears	Vitesses Gänge	1		
Passaggio testa Head passage	Passege de la tête Drehkopfdurchgang	1"		
Perforatore Rock drill	Perforateur Bohrer	MA 100		
Coppia max. Max. torque	Couple max. Drehmoment max.	30 daNm / 221 lbft		
Giri max. Max. speed	Vitesse max. Drehzahl max.	60 rpm		
Energia di impatto Impact energy	Force de frappe Einzelschlagenergie	180 Nm / 133 ft lb		
Frequenza di battuta Impact frequency	Fréquence de frappe Schlagfrequenz	2800 cpm		
Aste filettate ed auto perforanti Threaded and self-anchoring rods	Barres filetées et autoforeuses Gewindestangen und Bohrschrauben	R32/R38/R51/ISCHEBECK TITAN 30/40/52		
Peso Unità Unit weight	Poids total de l'unité Gesamtgewicht der Einheit	300 Kg (661 lb)		370 Kg (816 lb)

(*) dimensioni variabili su richiesta / dimension variable on request/ dimensions variables sur demande/ variable abmessungen auf anfrage



Opzioni ed Accessori- Options and Accessories- Options et Accessoires- Optionen und Zubehör



KIT RUOTE
WHEEL KIT



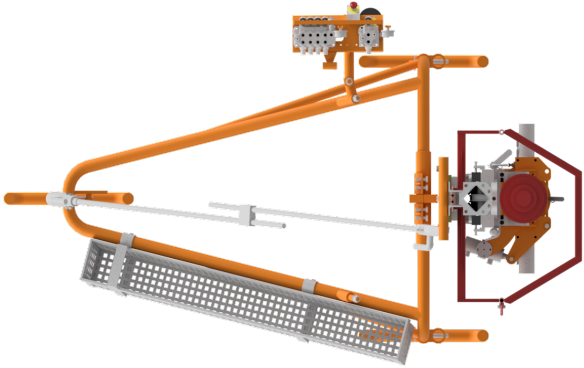
KIT STABILIZZATORI
STABILIZERS KIT



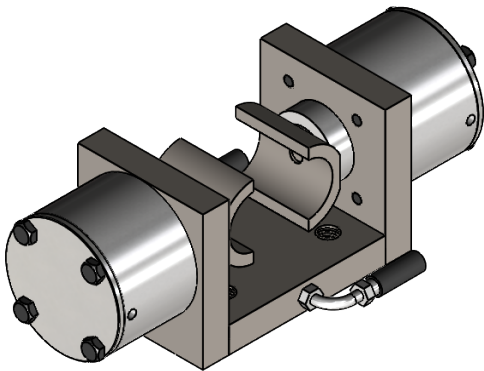
ARGANO A BORDO / SU SKID
WHINCH ON BOARD / ON SKID



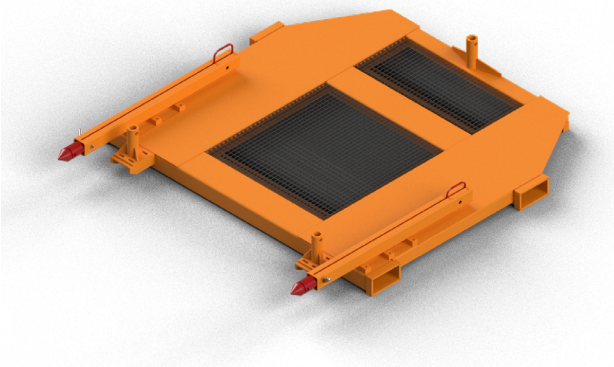
Opzioni ed Accessori- Options and Accessories- Options et Accessoires- Optionen und Zubehör



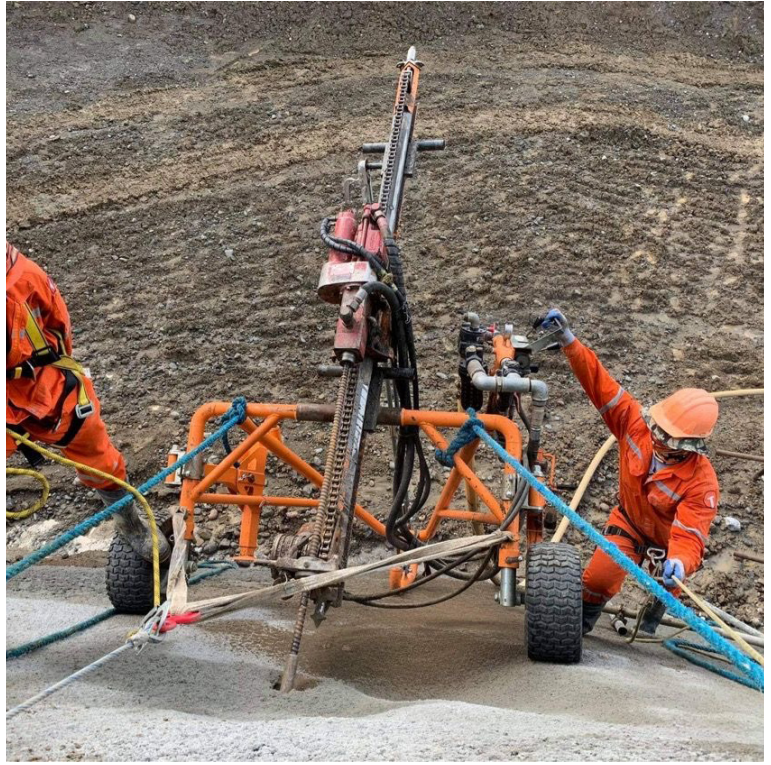
CESTE PORTA ASTE
RODS STORAGE



MORSA PNEUMATICA
PNEUMATIC CLAMP

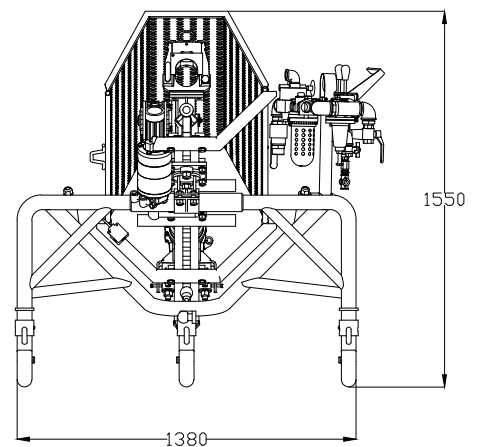
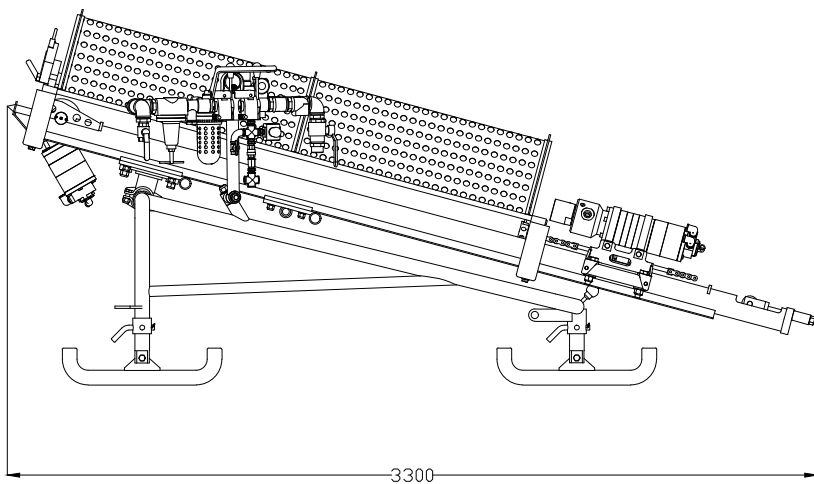
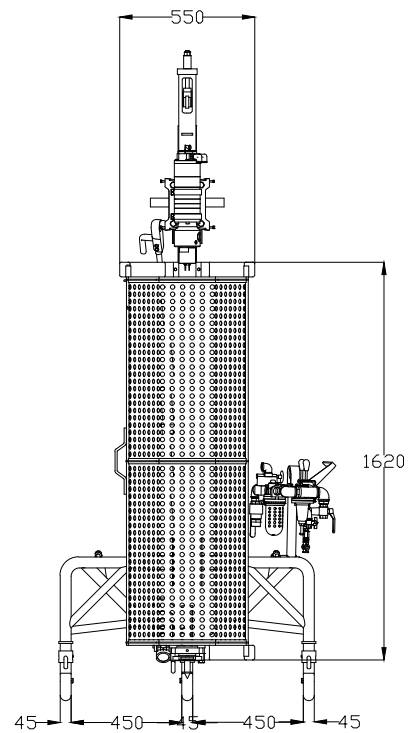
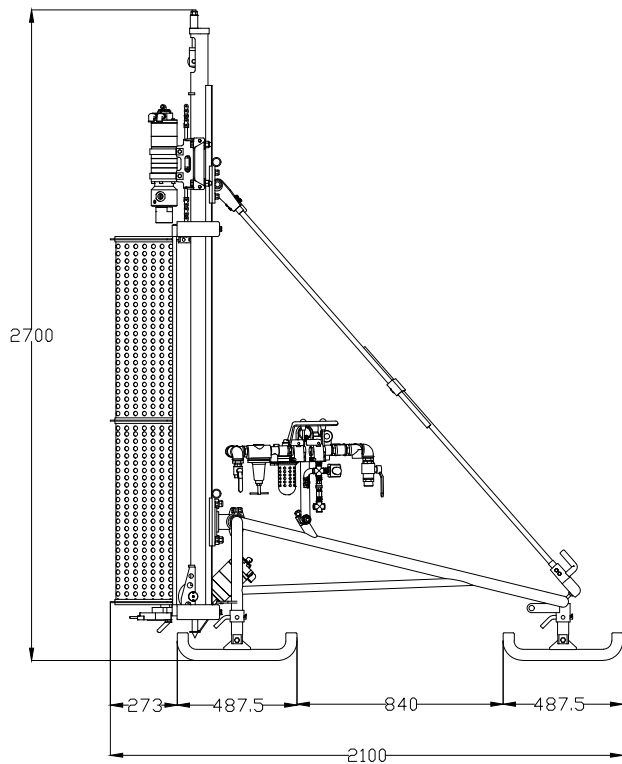


PIATTAFORMA
PLATFORM



DIMENSIONS

MR - 2 PN



MARINI[®] QUARRIES GROUP

... working to grow together...

MARINI QUARRIES GROUP S.R.L.

Via Beura 44-28844 Villadossola (VB)-ITALY

Tel. +39 0324 575106 Fax. +39 0324 54096

Web site www.mariniqg.it

email: mariniqg@mariniqg.it

