

MARINI

QUARRIES GROUP

MR - 2 ID



PERFORATRICE IDRAULICA
HYDRAULIC DRILLING UNIT
FOREUSE HYDRAULIQUE
HYDRAULISCHE BOHRMASCHINE

MR
NEW ERA OF DRILLING MACHINES

MR - Line

IT

La MR-2 ID è una unità da perforazione che permette di operare su piani a pendenza elevata. La sua struttura tubolare ad ampia base di appoggio è caratterizzata da 3 pattini orientabili che le permettono, durante la sua movimentazione, di adattarsi alle asperità del terreno; inoltre, la possibilità di ruotarli di 90° ne consente una facile traslazione laterale, può essere equipaggiato con una testa di rotazione idraulica (per l'utilizzo di martello fondo foro da 2" fino a 5"), oppure con una perforatrice pneumatica a rotopercolazione. L'avanzamento del carrello è ottenuto con un cilindro idraulico.

ENG

The MR-2 ID is a drilling unit able to operate on steep surfaces. Its tubular structure with a wide base with 3 special folding supports, allows the unit to adjust itself to the uneven ground while moving; the possibility to rotate the supports of 90° allows an easy lateral translation. The MR-2 ID can be equipped with an hydraulic rotary head (to operate down-the-hole hammers up to 5"), or with a rotopercolation hydro-pneumatic drifter. The feed of the mast is powered by an hydraulic cylinder.

DE

Der MR-2 ID ist eine Bohreinheit, für sehr steile Oberflächen. Sein Rohrrahmen bietet eine breite und stabile Aufstandsfläche mit 3 Klappkufen, die sich dem unebenen Untergrund beim Einrichten anpassen; die Möglichkeit, den Mast um 90° zu schwenken, erlaubt eine einfache laterale Einrichtung am Bohrpunkt. Die MR-2 ID kann mit einem hydraulischen Drehkopf (passend für 2" / 3" / 4" und 5" Imlochhammer) ausgerüstet werden. Oder mit einem drehschlagenden Bohrhämmer mit hydro-pneumatischem Antrieb bis zu einem Einsatzgewicht von 58kg. Der wahlweise hydraulische Vorschub wird über einen Hydraulikzylinder.

FR

MR-2 ID est une unité de forage capable d'opérer sur des sols à forte pente. Sa structure tubulaire avec une base de support large est caractérisée par 3 patins réglables qui le permettent, lors de sa manipulation, de s'adapter à la rugosité du terrain; de plus, la possibilité de faire pivoter de 90° les patin permet une translation latérale facile. L'unité peut être équipée d'une tête de rotation hydraulique (pour utiliser un marteau fond-de-trou de 2" / 3" / 4" ou 5") ou d'un marteau hydro-pneumatique à roto-percussion. L'avancement du chariot est obtenu avec un vérin hydraulique.

MR - 2 ID MAST CID 80



Diesel & Electric
Power packs

MR - 2 ID MAST CID 100



Dati Tecnici- Technical Data- Caractéristiques Technique- Technische Daten

Mast Mast	Mat Lafette	CID 80	CID 100
Corsa utile Feed stroke	Course utile Vorschub	2160 mm (*) / 7.09 ft (*)	2160 mm (*) / 7.09 ft (*)
Lunghezza totale Total length	Longueur totale Gesamtlänge	3300 mm (*) / 10.83 ft (*)	3400 mm (*) / 11.16 ft (*)
Forza di spinta Feed force	Poussée Vorschubkraft	600 daN / 1349 lbf	1000 daN / 2248 lbf
Forza di tiro Retract force	Traction Rückzugskraft	1000 daN / 2248 lbf	1500 daN / 3372 lbf
Teste di rotazione Rotary head	Tête de rotation Drehkopf	ID 160	ID 300
Coppia max. Max. torque	Couple max. Drehmoment max.	160 daNm / 1180 lbf	350 daNm / 2581 lbft
Giri max. Max. speed	Vitesse max. Drehzahl max.	60 rpm	40 rpm
Marce Gears	Vitesses Gänge	1	1
Passaggio testa Head passage	Passege de la tête Drehkopfdurchgang	1"	1"
Perforatore Rock drill	Perforateur Bohrer	MA 100 S ID	
Coppia max. Max. torque	Couple max. Drehmoment max.	100 daNm / 737 lbft	
Giri max. Max. speed	Vitesse max. Drehzahl max.	100 rpm	
Energia di impatto Impact energy	Force de frappe Einzelschlagenergie	180 Nm / 132 ft lbf	
Frequenza di battuta Impact frequency	Fréquence de frappe Schlagfrequenz	2800 cpm	
Aste filettate ed auto perforanti Threaded and self-anchoring rods	Barres filetées et autoforeuses Gewindestangen und Bohrschrauben	R32/R38/R51/ISCHEBECK TITAN 30/40/52	
Morse Clamps	Mors Klemm-und Brechvorrichtung	Mod: 25/115	Mod: 70/188
Diametro min. / max presa Clamping range	Tige diamètre min. / max Durchmesser min. / max	Ø 25 / 115 mm (0.98 / 4.5 in)	Ø 25 / 188 mm (0.98 / 7.40 in)
Forza di chiusura Clamping force	Force de serrage Klemmkraft	/	18000 daN @220 bar (40465 lb @ 3191 psi)
Coppia svitaggio Breaking torque	Couple de deserrage Brechmoment	/	4000 daNm / 28933 lb ft
Peso Unità /Unit weight	Poids total /Gesamtwicht der Einheit	380 Kg (838 lb)	650 Kg (1433 lb)
Centrale idraulica Power Pack	Groupe Hydraulique Hydraulikaggregat	Motore diesel / Diesel engine / Moteur diesel / Dieselmotor	
Motore Engine	Moteur Motor	Kohler LDW 1003	Yanmar 3TNV86CT-DKEV
Potenza motore Engine Power	Puissance moteur Antriebsleistung	17kW (23 Hp) @3000 rpm	33kW (44 Hp) @3000 rpm
Pompa principale Main pump	Pompe principale Hydraulische Leistung	40 lpm @ 200 bar (10.56 gal/ min @2900 psi)	100 lpm @ 200 bar (26.4 gal/min @2900 psi)
Serbatoio olio Oil tank	Réservoir huile Oiltank	50 Litri (13.2 gal)	110 Litri (29 gal)
Serbatoio Gasolio Fuel Tank	Réservoir diesel Diesel tank	20 Litri (5.28 gal)	40 Litri (10.5 gal)
Consumo carburante Fuel consumption	Consommation de carburant Kraftstoffverbrauch	2.5 l/h (0.66 gal/h)	3.5 l/h (0.92 gal/h)
Raffreddamento Cooling	Kühlung Refroidissement	Scambiatore aria olio separato - Separate oil air exchanger Luftaustauscher / Ölabscheider / échangeur	
Peso Unità /Unit weight	Poids total /Gesamtwicht der Einheit	380 Kg (838 lb)	800 Kg (1764 lb)

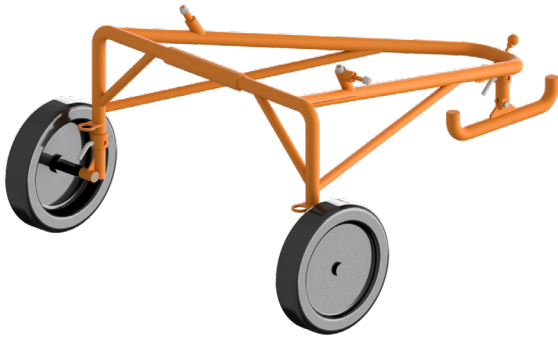
Opzioni ed Accessori- Options and Accessories- Options et Accessoires- Optionen und Zubehör

Gabbia di protezione Protection cage	Cage de protection Schutzkäfig	Mod: M	
Apertura opening	Ouverture Öffnung	Manuale /Manual Manuelle/Manuelle	
Teste di rotazione Rotary head	Tête de rotation Drehkopf	ID CD SPECIAL Carotaggio / Coring / Carottage / Entkernungs	
Coppia max. Max. torque	Couple max. Drehmoment max.	26 daNm / 191.8 lbft	
Giri max. Max. speed	Vitesse max. Drehzahl max.	600 rpm	
Marce Gears	Vitesses Gänge	1	
Passaggio testa Head passage	Passege de la tête Drehkopfdurchgang	1"	
Centrale idraulica Power Pack	Groupe Hydraulique Hydraulikaggregat	Motore elettrico / Electric mot. / Mot. électrique / Elektromot.	
Motore Engine	Moteur Motor	Electric	Electric
Potenza motore Engine Power	Puissance moteur Antriebsleistung	15kW (20 Hp) @2900 rpm	29kW (40 Hp) @2900 rpm
Pompa principale Main pump	Pompe principale Hydraulische Leistung	40 lpm @180 bar (21.13 gal/min @2900 psi)	100 lpm @ 200 bar (26.4 gal/min @2900 psi)
Serbatoio olio Oil tank	Réservoir huile Öltank	50 Litri (13.2 gal)	110 Litri (29 gal)
Raffreddamento Cooling	Kühlung Refroidissement	Scambiatore aria olio separato - Separate oil air exchanger Luftaustauscher / Ölabscheider / échangeur	
Peso Unità /Unit weight	Poids total /Gesamtwicht der Einheit	350 Kg (772 lb)	740 Kg (1632 lb)



MR - 2 ID

Opzioni ed Accessori- Options and Accessories- Options et Accessoires- Optionen und Zubehör



KIT RUOTE
WHEEL KIT

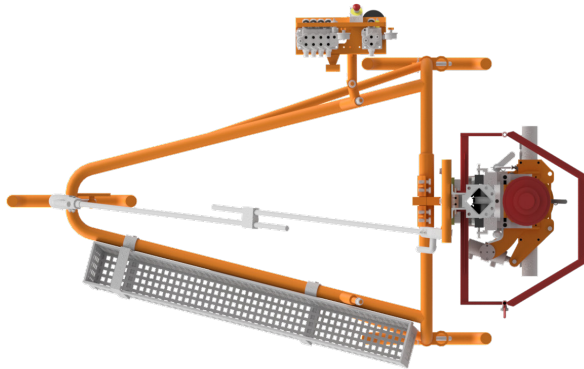


KIT STABILIZZATORI
STABILIZERS KIT

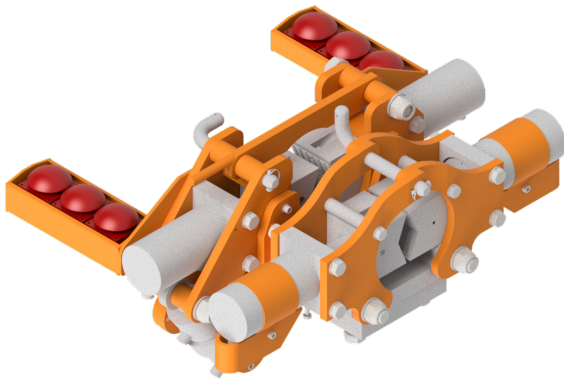


ARGANO A BORDO / SU SKID
WHINCH ON BOARD / ON SKID

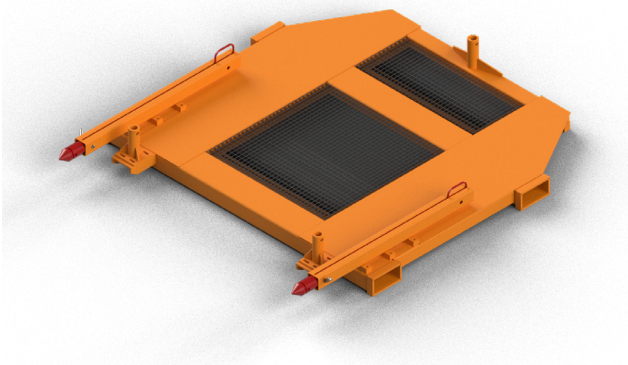
Opzioni ed Accessori- Options and Accessories- Options et Accessoires- Optionen und Zubehör



CESTE PORTA ASTE
RODS STORAGE



MORSA SINGOLA / DOPPIA
SINGLE / DOUBLE CLAMP



PIATTAFORMA
PLATFORM

MR - 2 ID



MARINI[®]

QUARRIES GROUP

... working to grow together...

MARINI QUARRIES GROUP S.R.L.

Via Beura 44-28844 Villadossola (VB)-ITALY

Tel. +39 0324 575106 Fax. +39 0324 54096

Web site www.mariniqg.it

email: mariniqg@mariniqg.it

